



Desjardins

Cooperating in building the future

HERRAMIENTAS, FUENTES Y ENFOQUES INNOVADORES PARA EL FORTALECIMIENTO DE LA CAPITALIZACIÓN DE LAS COOPERATIVAS

Temario

- 1. INFORMACIÓN GENERAL Y LA INVESTIGACIÓN DE FILENE SOBRE CAPITAL COOPERATIVO**
- 2. SOBRE DESJARDINS**
- 3. CAPITAL**
- 4. CAPITAL AUTO-GENERADO, RENTABILIDAD Y PRODUCTIVIDAD**
- 5. CONCLUSIÓN**



Desjardins

**INFORMACIÓN
GENERAL Y LA
INVESTIGACIÓN DE
FILENE SOBRE
CAPITAL
COOPERATIVO**

Información general y resultados de la investigación de Filene

- EL ACCESO A CAPITAL ES VITAL PARA CUALQUIER EMPRESA, INCLUIDAS LAS COOPERATIVAS
- ASEGURAR FUENTES DE CAPITAL SUFICIENTES PRESERVANDO EL CONTROL DE LOS ASOCIADOS PUEDE SER UNA DIFICULTAD PARA LAS COOPERATIVAS
- HISTÓRICAMENTE, EL CAPITAL DE LAS COOPERATIVAS SE ORIGINA EN LAS UTILIDADES RETENIDAS Y EL CAPITAL REEMBOLSABLE (PARTES SOCIALES)
- EL ÉXITO PUEDE EJERCER CIERTA PRESIÓN SOBRE EL CAPITAL: ¿SON LAS PARTES SOCIALES Y LAS UTILIDADES RETENIDAS SUFICIENTES PARA GENERAR EL CAPITAL NECESARIO PARA EL CRECIMIENTO?
- LAS COOPERATIVAS NO SON TODAS IGUALES. EL SECTOR EN EL QUE OPERAN Y EL TIPO DE COOPERATIVA IMPACTAN SOBRE LA ESTRUCTURA DEL CAPITAL
- **ENTONCES, ¿QUÉ PODEMOS HACER?**

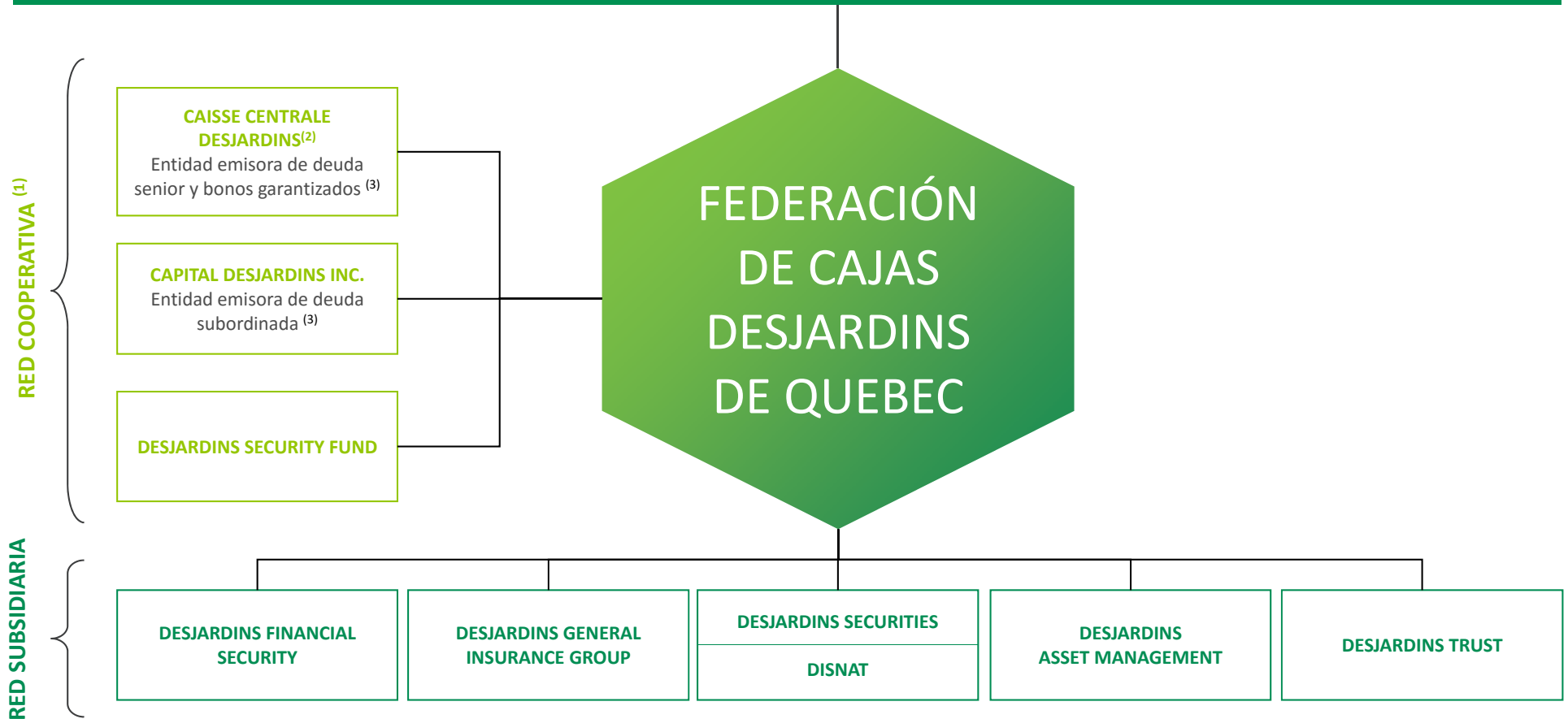


Desjardins

SOBRE DESJARDINS

EL MODELO COOPERATIVO: **CREANDO PROSPERIDAD SOSTENIBLE**

335 CAJAS EN QUEBEC Y ONTARIO





EL MAYOR GRUPO COOPERATIVO FINANCIERO DE **CANADÁ**

Quiénes **somos**

- ... Fundado en Quebec en 1900
- ... Red de 335 cooperativas de ahorro y crédito o “cajas”
- ... Más de 7 millones de asociados y clientes
- ... Más de 45.000 empleados y 4.800 dirigentes electos
- ... Un fuerte equipo asesor con representantes y expertos
- ... \$CAD 251 billones en activos
- ... \$CAD 1.593 millones de excedentes en 2014
- ... \$CAD 1.093 millones de excedentes en la primera mitad de 2015

Algunos **reconocimientos**

El mayor empleador privado de Quebec y uno de los 20 mayores en Canadá

En el mundo:

- ... La 5ª institución financiera más fuerte según Bloomberg (la 1ª en América del Norte)
- ... El 5º mayor grupo cooperativo financiero
- ... La 26ª institución financiera más segura según Global Finance (la 4ª en América del Norte)
- ... La 98ª más importante institución financiera captadora de depósitos

Segmentos de negocio

**Servicios personales,
servicios a las empresas e
instituciones**

**Seguros de propiedad
y de accidentes**

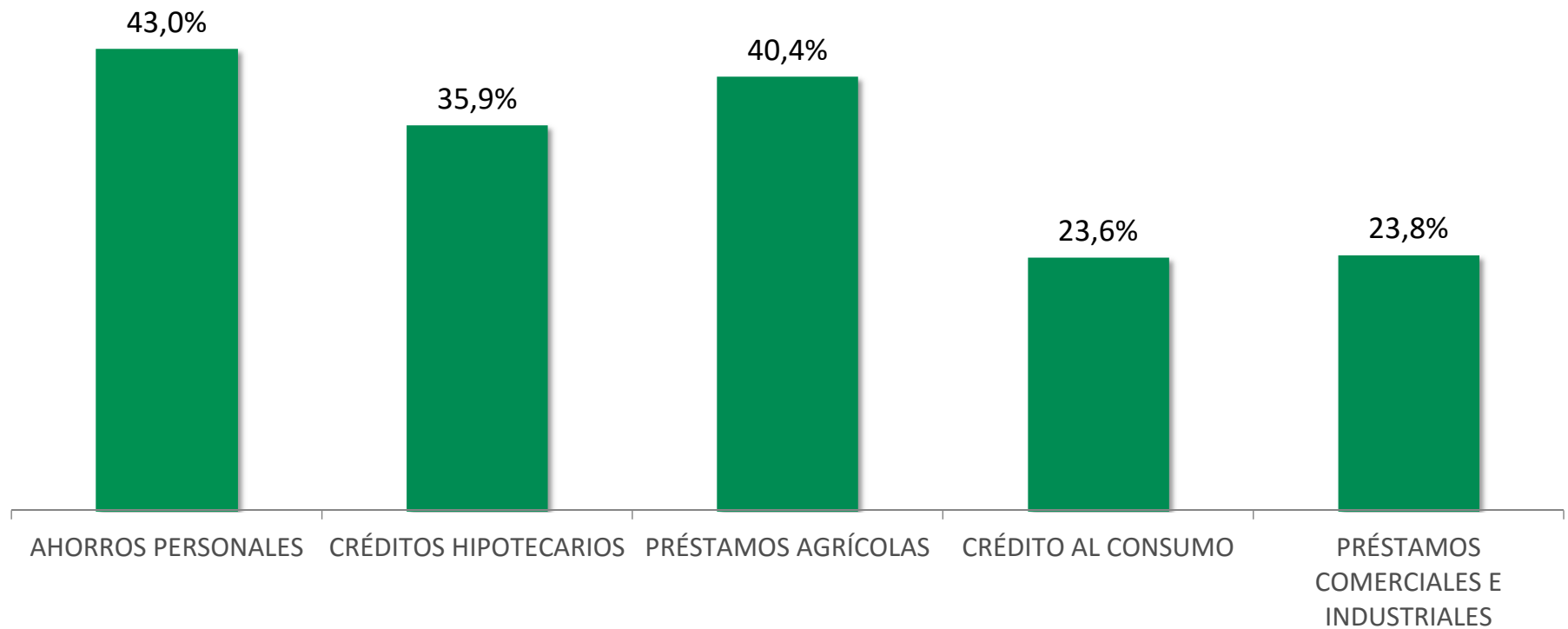
**Gestión de patrimonios,
seguros de vida y de salud**

Otros



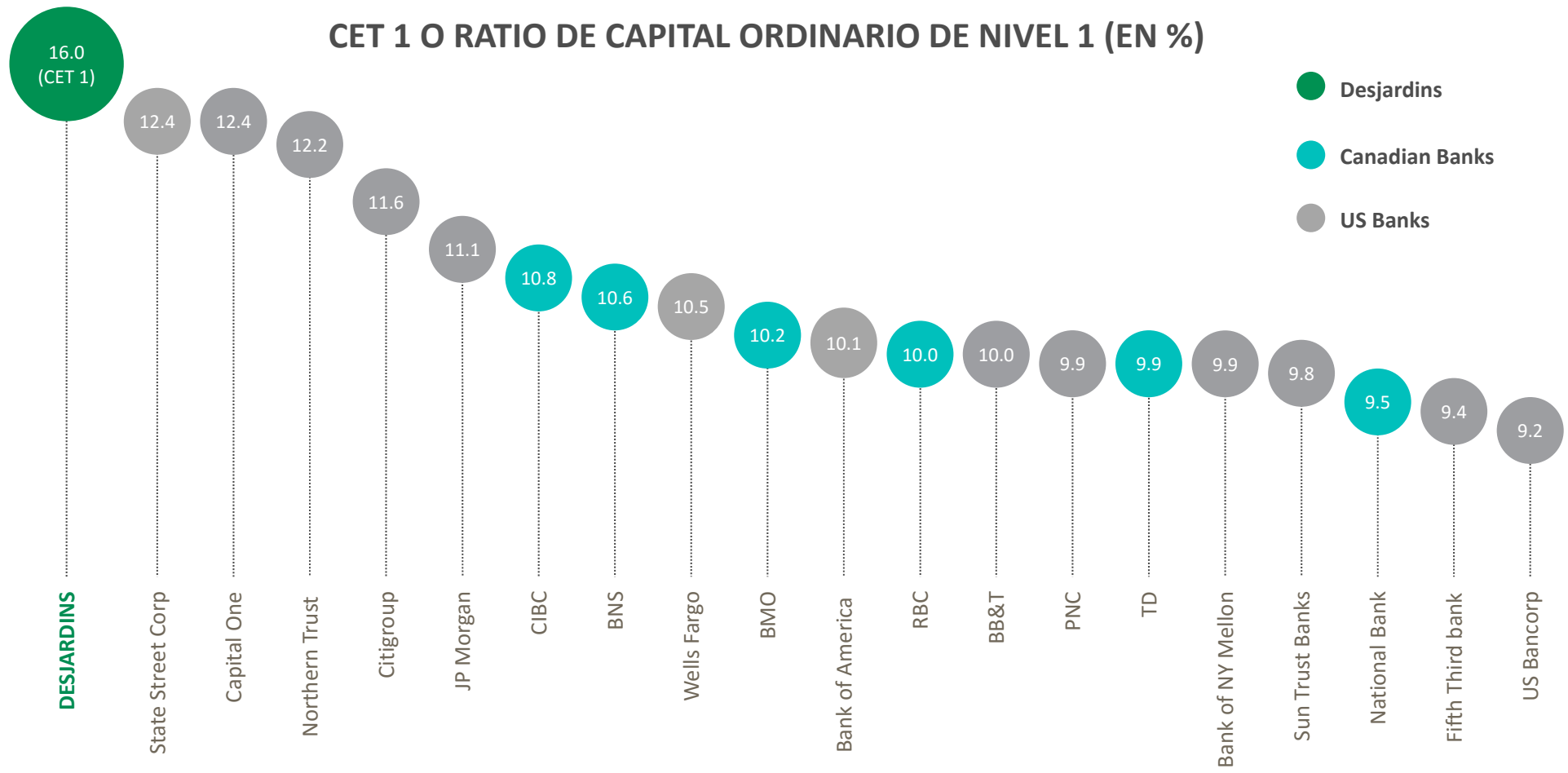
LIDERAZGO DE MERCADO

CUOTAS DE MERCADO LÍDERES EN QUEBEC



LA **INSTITUCIÓN** FINANCIERA LÍDER EN AMÉRICA DEL NORTE

El Grupo Desjardins es una de las instituciones financieras mejor capitalizadas de América del Norte

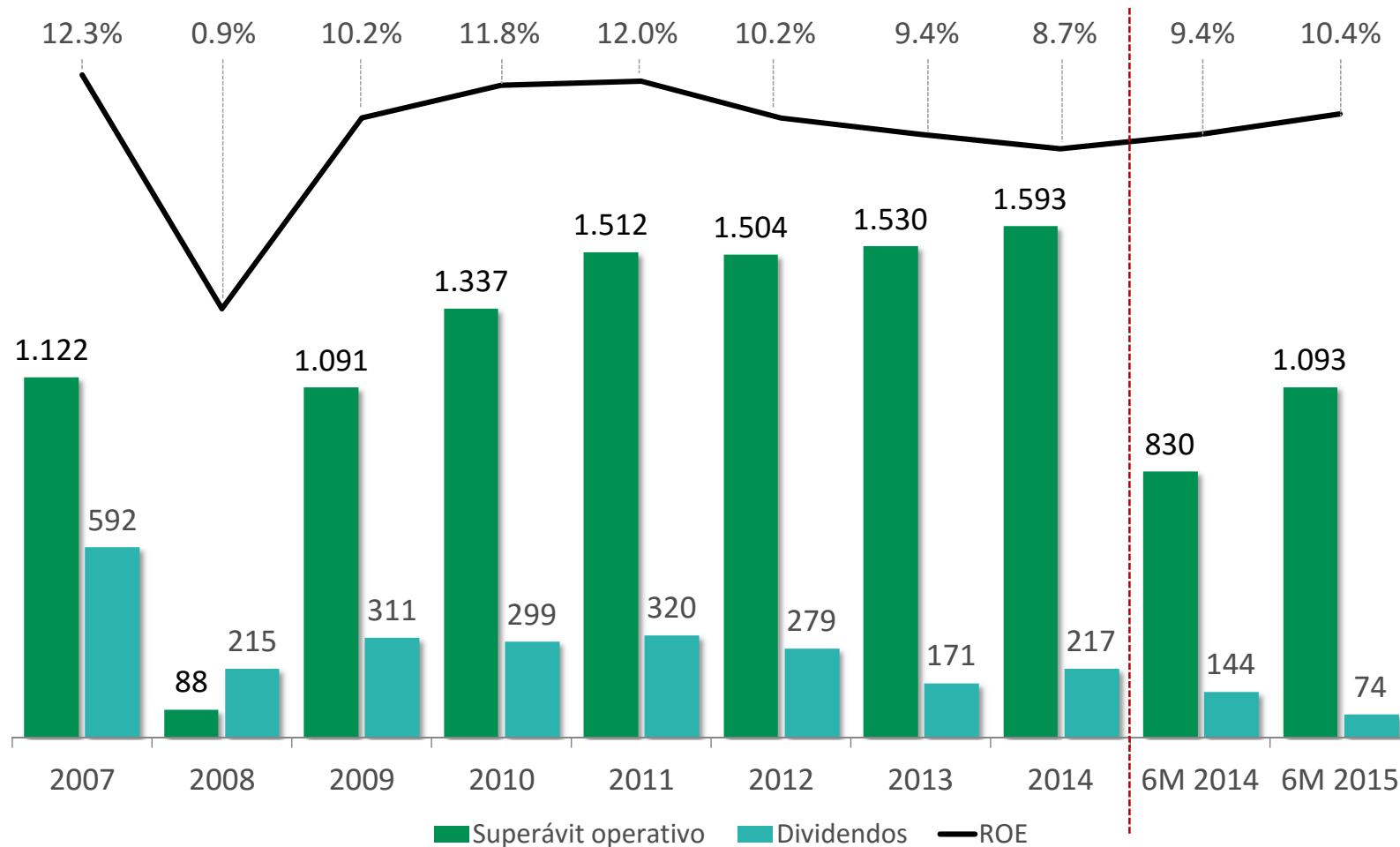


UN DESEMPEÑO FINANCIERO ENVIDIABLE

	T2 2015	T2 2014	2014
Activos totales (\$BN)	250.9	221.5	229.4
Préstamos (\$BN)			
Créditos hipotecarios	100.2	94.8	97.5
Crédito al consumo, tarjetas de crédito y otros préstamos personales	20.9	20.1	20.5
Empresas y gobierno	34.6	31.7	32.9
Total bruto de préstamos	155.7	146.6	150.9
Depósitos (\$BN)	152.8	142.8	146.3
Patrimonio (\$BN)	21.2	18.2	18.9
Excedente operativo antes de dividendos (\$MN)	629 (Q2 2015) 1,093 (6M 2015)	446 (Q2 2014) 830 (6M 2014)	1,593
Ratio de capital CET 1	16.0%	15.5%	15.7%
Ratio de capital de Nivel 1	16.0%	15.5%	15.8%
Ratio de capital total	17.7%	17.8%	17.9%

UNA RENTABILIDAD SÓLIDA Y ESTABLE

EXCEDENTE OPERATIVO, DIVIDENDOS Y RENTABILIDAD SOBRE RECURSOS PROPIOS-ROE (CAD \$ MN)





Desjardins

CAPITAL

HERRAMIENTAS DE CAPITALIZACIÓN

- ANTES DE BASILEA I (1900-1988) Y DURANTE 88 AÑOS: EL GRUPO DESJARDINS UTILIZÓ LAS UTILIDADES RETENIDAS Y LOS APORTES DE SUS ASOCIADOS PARA ESTAR BIEN CAPITALIZADO.
- BASILEA I (1988) : CREACIÓN DE LAS PARTES SOCIALES PERMANENTES: 330 EMISORES (CADA “CAJA”), 160.000 TENEDORES, CAD\$ 2 BILLONES
 - MEDIADOS DE 1990 – CREACIÓN DE CAPITAL DESJARDINS INC. (DEUDA SUBORDINADA), CAD\$ 3 BILLONES – ELEGIBLES COMO CAPITAL DE NIVEL 2 CAPITAL
- BASILEA III (2010-...):
 - UN RETO IMPORTANTE PARA DESJARDINS Y LAS COOPERATIVAS FINANCIERAS: LAS NORMAS INTERNACIONALES Y LOS REGULADORES NACIONALES SOLO TOMAN EN CUENTA EL MODELO DE PROPIEDAD DE LAS CORPORACIONES CAPITALISTAS TRADICIONALES
 - LAS NORMAS PARA DESJARDINS SON LAS MISMAS QUE PARA EL SISTEMA BANCARIO DE CANADÁ
 - 1 ENERO 2013 :PARTES SOCIALES PERMANENTES + CAPITAL DESJARDINS INC. YA NO SON ELEGIBLES
 - CAD\$ 5 BILLONES DE CAPITAL AMORTIZADOS EN 10 AÑOS
 - ES NECESARIO ENCONTRAR UNA NUEVA HERRAMIENTA DE CAPITALIZACIÓN

Nuevo instrumento de capital: **“FEDERATION CAPITAL SHARE ”**

LUEGO DE LA ENTRADA EN VIGENCIA DE BASILEA III, EL GRUPO DESJARDINS TUVO QUE DESARROLLAR UN NUEVO INSTRUMENTO DE CAPITALIZACIÓN QUE FUERA ELEGIBLE COMO CET1 (EL MEJOR CAPITAL PARA ABSORBER PÉRDIDAS BAJO EL NUEVO MARCO REGULATORIO)

- CREACIÓN DE UN INSTRUMENTO DE CAPITAL CALIFICADO – CAPITAL ORDINARIO DE NIVEL 1 (CET 1) – LLAMADO “FEDERATION CAPITAL SHARE ”
- SE BAJÓ DE 350 EMISORES A UN ÚNICO EMISOR, DADO QUE LAS EXIGENCIAS NORMATIVAS DE LA REGULACIÓN SE APLICAN A NIVEL AGREGADO
- RED DE DISTRIBUCIÓN INTERNA Y MERCADO SECUNDARIO
- MECANISMO IMPLEMENTADO PARA ASIGNAR CAPITAL EFICAZMENTE ENTRE DIVERSAS SUBSIDIARIAS

ESTRUCTURA DE CAPITAL DE DESJARDINS

CAPITAL REGULADORIO (\$MN)	Q2 2015	2014
CAPITAL CET 1		
Instrumentos de capital elegibles	3,248	2,486
Instrumentos de capital sujetos a eliminación gradual	1,471	1,681
Reservas	12,951	11,476
Resultados no distribuidos	1,045	1,436
Otros (incluyendo deducciones y ajustes normativos)	(2,508)	(1,816)
CAPITAL ADICIONAL DE NIVEL 1	19	24
TOTAL CAPITAL DE NIVEL 1	16,226	15,287
CAPITAL DE NIVEL 2		
Títulos preferenciales sujetos a eliminación gradual	2,164	2,474
Dotaciones colectivas elegibles	284	291
Otros (incluyendo deducciones y ajustes normativos)	(793)	(673)
TOTAL DE CAPITAL REGULADORIO (Nivel 1 y Nivel 2)	17,881	17,379
RATIO DE CAPITAL CET 1	16.0%	15.7%
RATIO DE CAPITAL DE NIVEL 1	16.0%	15.8%
RATIO DE CAPITAL TOTAL	17.7%	17.9%
RATIO DE APALANCAMIENTO	7.2%	-
ACTIVOS CON RIESGO PONDERADO (\$MN)	101,240	96,923



Pros y contras de **“FEDERATION CAPITAL SHARE”**

PROS:

- **LOS TENEDORES DE FEDERATION CAPITAL SHARES NO ADQUIEREN DERECHOS DE VOTO**
- **1 MIEMBRO = 1 VOTO**

CONTRAS:

- **PUEDE EJERCER PRESIÓN SOBRE LA COOPERATIVA SI HUBIERA MUCHAS SOLICITUDES DE REEMBOLSO Y NO HAY SUFICIENTES SOLICITUDES DE OTROS ASOCIADOS**
- **PUEDE REDUCIR EL TAMAÑO DE LA EMPRESA SI EL ASOCIADO YA NO PUEDE VENDER SUS PARTES SOCIALES**

¿QUÉ COOPERATIVAS DEBEN UTILIZAR ESTE TIPO DE INSTRUMENTO?

- **COOPERATIVAS FINANCIERAS SUFICIENTEMENTE GRANDES COMO PARA ASEGURAR UNA CANTIDAD MÍNIMA DE EMISIONES Y UN MERCADO SECUNDARIO EFICIENTE**
- **CAPACES DE EVITAR LA CONCENTRACIÓN DE APORTES SOCIALES EN UNA CANTIDAD LIMITADA DE ASOCIADOS**

PROBLEMAS Y **DESAFÍOS**

MÁS ALLÁ DE NUESTRO ÉXITO CON LAS “FEDERATION CAPITAL SHARES”, ESTA FORMA DE EMISIÓN DE CAPITAL ES LA ÚNICA QUE HOY PODEMOS UTILIZAR LUEGO DE BASILEA III.

- **LAS CONDICIONES DE CAPITAL CONTINGENTE INVIABLE (NVCC) NO HAN SIDO DEFINIDAS TODAVÍA (NIVEL 1 Y 2) PARA LAS COOPERATIVAS DE CANADÁ**
- **LA CAPACIDAD PARA EMITIR PARTES SOCIALES ES LIMITADA DEBIDO A QUE NUESTROS ASOCIADOS ESTAN LIMITADOS A LA PROVINCIA DE QUEBEC**
- **LAS EMISIONES DESTINADAS A NUESTROS ASOCIADOS PUEDEN SER INSUFICIENTES EN COMPARACIÓN CON EL CRECIMIENTO DESEADO**
- **LAS EMISIONES DESTINADAS A NO-SOCIOS REPRESENTAN UN CAMBIO SIGNIFICATIVO (LEGISLATIVO, DE CREACIÓN DE MERCADO, DE DISTRIBUCIÓN Y CONTROL, ETC.) PERO DEBEN SER EVALUADAS TENIENDO EN CUENTA LA EXPERIENCIA DE OTRAS COOPERATIVAS EN LA MATERIA**



Desjardins

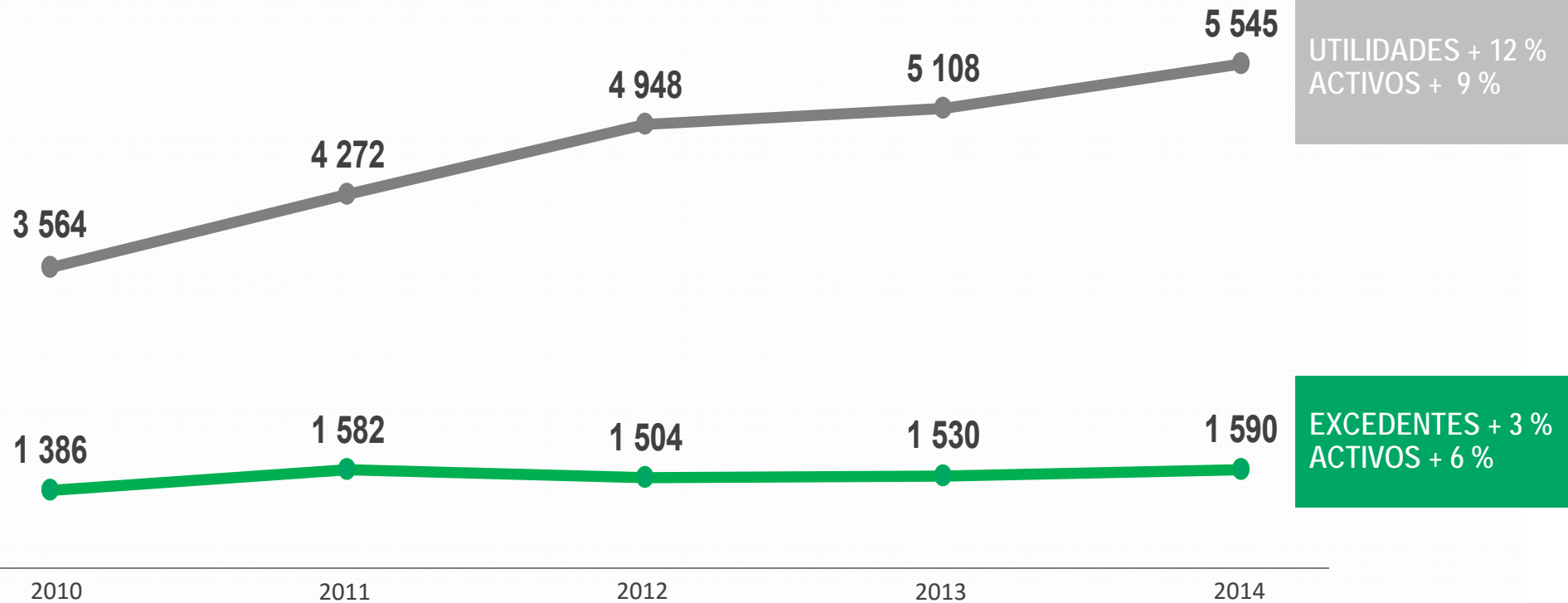
**Auto-generación
de capital,
rentabilidad y
productividad**

Rentabilidad :

Nuestros competidores están creciendo más rápido que nosotros

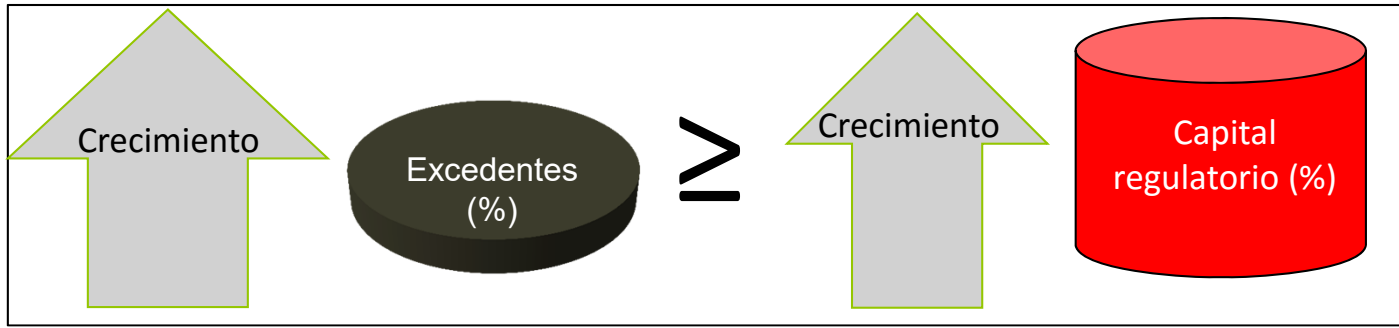
El crecimiento de los excedentes operativos de Desjardins es menor que el de los activos totales

■ Media bancos canadienses
■ Grupo Desjardins

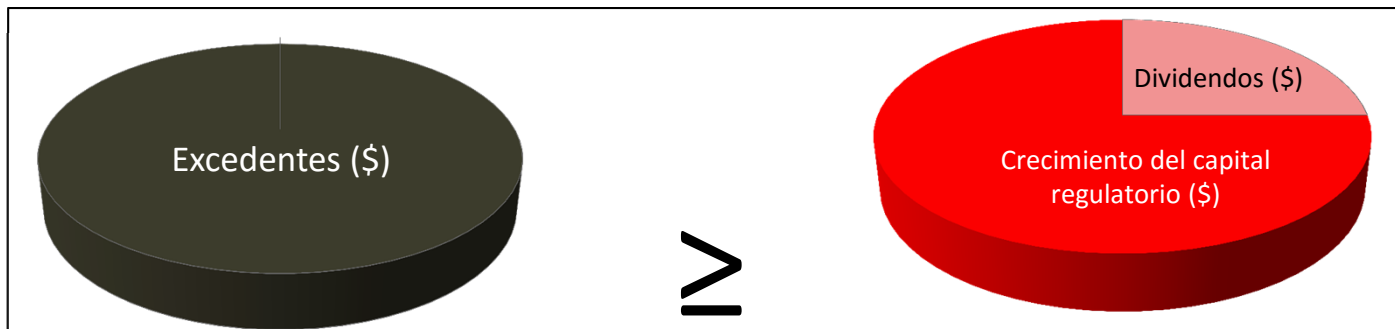


Cooperativa o no, **debemos seguir las mismas reglas:**

Regla del crecimiento sostenible



Regla de la auto-generación de capital



¿Cuáles deberían ser los niveles de **productividad y rentabilidad de las cooperativas?**

- LAS UTILIDADES RETENIDAS SIGUEN SIENDO NUESTRA PRINCIPAL FUENTE DE CAPITAL.
 - DEBEMOS SER RENTABLES Y PRODUCTIVAS PARA SEGUIR CRECIENDO.
- LA PERCEPCIÓN DE NUESTROS ASOCIADOS PUEDE VARIAR: NO SIEMPRE VEN LA NECESIDAD DE OBTENER UN EXCEDENTE.
- LA REALIDAD ES QUE DEBEMOS OFRECER LOS MISMOS PRODUCTOS QUE NUESTROS COMPETIDORES A PRECIOS APROPIADOS.
- TAMBIÉN NECESITAMOS QUE CREZCA NUESTRO CAPITAL FUTURO PARA OFRECER PRODUCTOS QUE NUESTROS ASOCIADOS NECESITAN, COMO LOS PRÉSTAMOS HIPOTECARIOS.
- EL CRECIMIENTO HISTÓRICO DE DESJARDINS ES EL RESULTADO DEL CRECIMIENTO DE SU CAPITAL INTERNO. LA SOSTENIBILIDAD DE DESJARDINS ESTÁ ASEGURADA POR UNA PRODUCTIVIDAD Y UNA RENTABILIDAD ADECUADAS.

Conclusión

- **NO TODAS LAS COOPERATIVAS SON IGUALES: LA ESTRUCTURA DE CAPITAL VARIARÁ SEGÚN EL SECTOR DE ACTIVIDAD Y LA NORMATIVA PUEDE TENER UN PAPEL IMPORTANTE EN EL CASO DE LAS COOPERATIVAS REGULADAS.**
- **DURANTE SUS 115 AÑOS DE EXISTENCIA, DESJARDINS HA PRIVILEGIADO DOS TIPOS DE INSTRUMENTOS DE CAPITALIZACIÓN: LA APLICACIÓN A RESERVAS DE LOS EXCEDENTES Y LA EMISIÓN DE PARTES SOCIALES DESTINADAS A SUS ASOCIADOS.**
- **EL MARCO REGULATORIO HA CAMBIADO LOS INSTRUMENTOS DE CAPITAL DE LAS COOPERATIVAS FINANCIERAS Y LO SEGUIRÁ HACIENDO EN LOS PRÓXIMOS AÑOS.**
- **DESJARDINS TUVO QUE DESARROLLAR UN NUEVO INSTRUMENTO DE EMISIÓN DE CAPITAL PARA SUS ASOCIADOS Y AÚN ENFRENTA PROBLEMAS Y DESAFÍOS.**
- **LAS COOPERATIVAS SIGUEN COMPITIENDO CON LAS CORPORACIONES CAPITALISTAS TRADICIONALES. DEBEN EVOLUCIONAR. DEBEN SEGUIR SIENDO RENTABLES Y PRODUCTIVAS PARA SER COMPETITIVAS.**



QUEBEC INTERNATIONAL
2016 SUMMIT
OF COOPERATIVES

El poder de actuar

Dónde:

Ciudad de Quebec, Canadá

Cuándo:

11 al 13 de octubre de 2016

Para qué:

Acceder a las herramientas más actuales en el desarrollo de negocios

Generar de redes empresariales

Celebrar el éxito de las cooperativas y las mutuales

Demostrar nuestro poder de actuar hacia una economía sostenible

Más información:

VISITE NUESTRO STAND

Obtenga un pase libre

www.intlsummit.coop

HOSTS





Desjardins

RÉAL BELLEMARE
VICEPRESIDENTE PRINCIPAL
División Ejecutiva de Operaciones
y Desempeño
Grupo Desjardins