

COHESION SOCIAL

ACI

Luis Ernesto Salinas

■ Cuadro II.2 ■

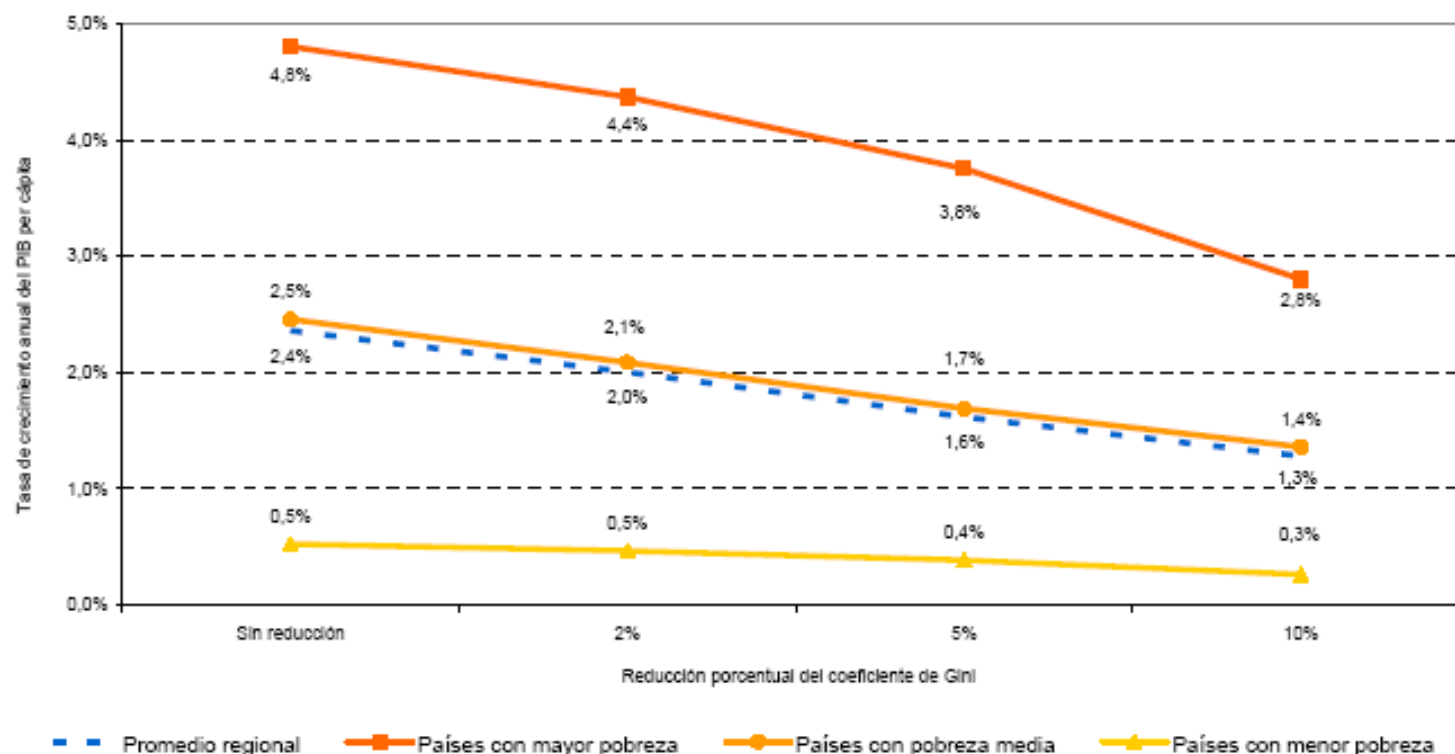
Sistema de indicadores de cohesión social: componentes y factores

Indicadores		
Distancia	Instituciones	Pertenencia
<ul style="list-style-type: none">• Desigualdad de ingresos• Pobreza e indigencia• Empleo• Educación• Salud• Vivienda• Pensiones• Brecha digital	<ul style="list-style-type: none">• Funcionamiento de la democracia• Instituciones del Estado• Instituciones del mercado• Familia	<ul style="list-style-type: none">• Multiculturalismo• Confianza• Participación• Expectativas de movilidad• Solidaridad social

Fuente: Comisión Económica para América Latina y el Caribe (CEPAL).

Gráfico I.1

AMÉRICA LATINA: TASAS DE CRECIMIENTO PER CÁPITA REQUERIDAS ENTRE EL 2006 Y EL 2015 PARA REDUCIR LA POBREZA EXTREMA A LA MITAD, BAJO DISTINTOS ESCENARIOS DE CAMBIO DISTRIBUTIVO

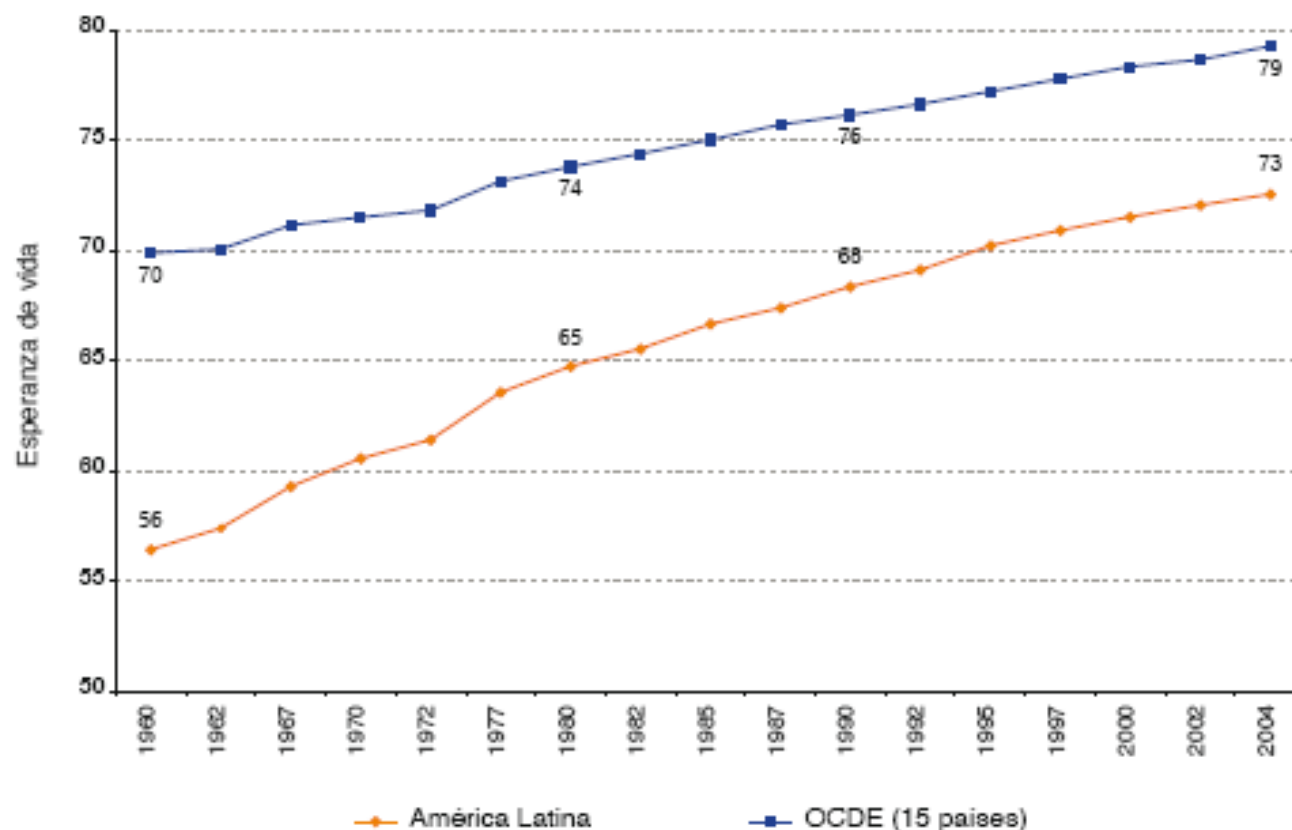


Fuente: Comisión Económica para América Latina y el Caribe (CEPAL), a partir de proyecciones efectuadas sobre la base de las encuestas de hogares de los respectivos países.

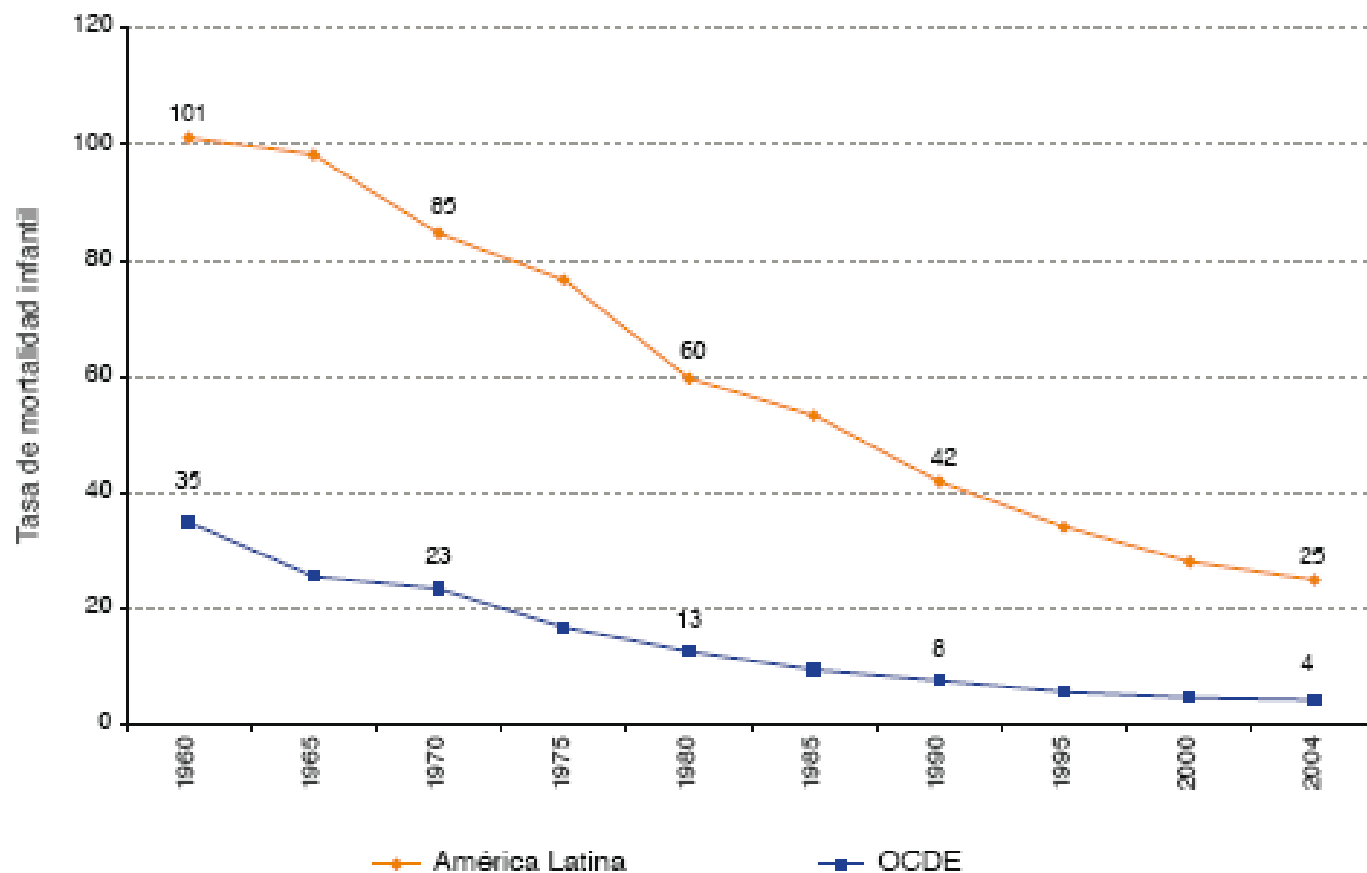
■ Gráfico III.1 ■

Indicadores de calidad de vida: tendencias de convergencia entre América Latina y 15 países de la OCDE

Evolución de la esperanza de vida al nacer
(Número de años)



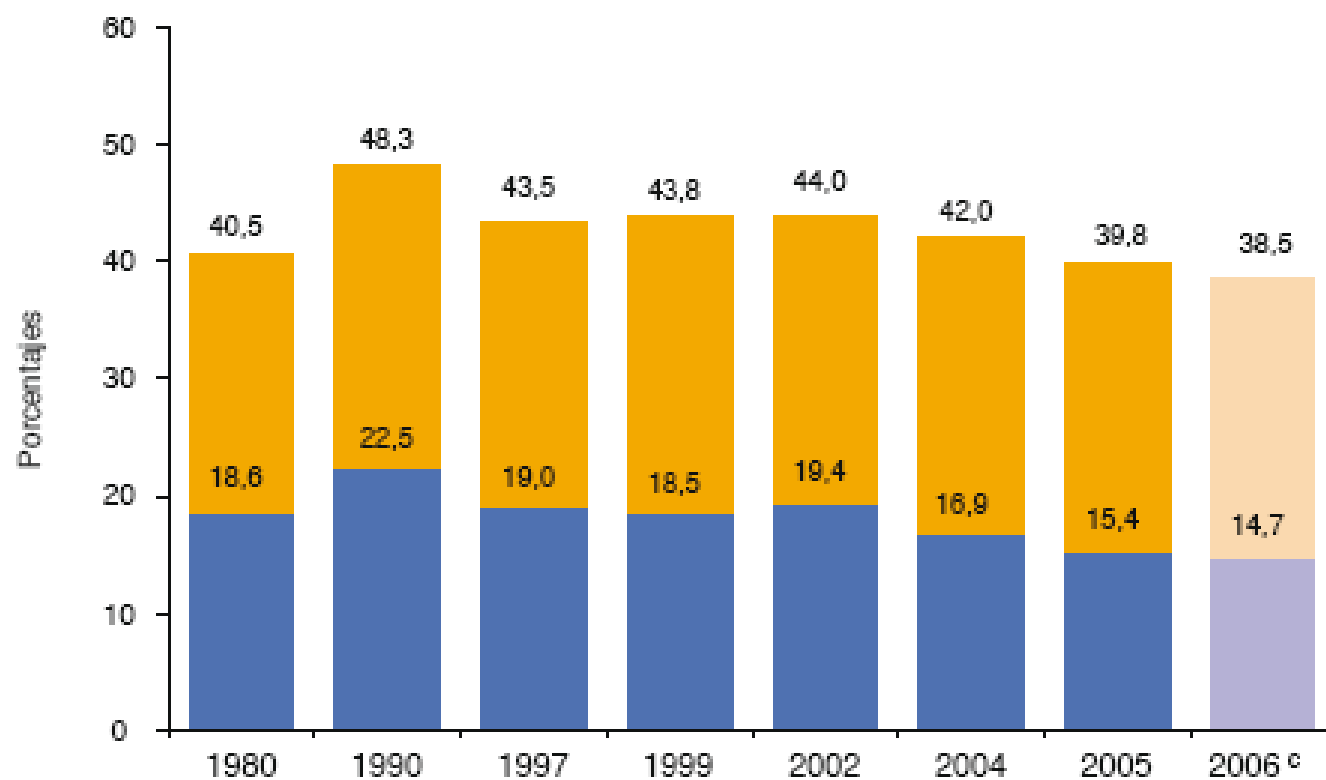
Evolución de la tasa de mortalidad infantil
(Número de menores de 1 año fallecidos por cada 1000 nacidos vivos)



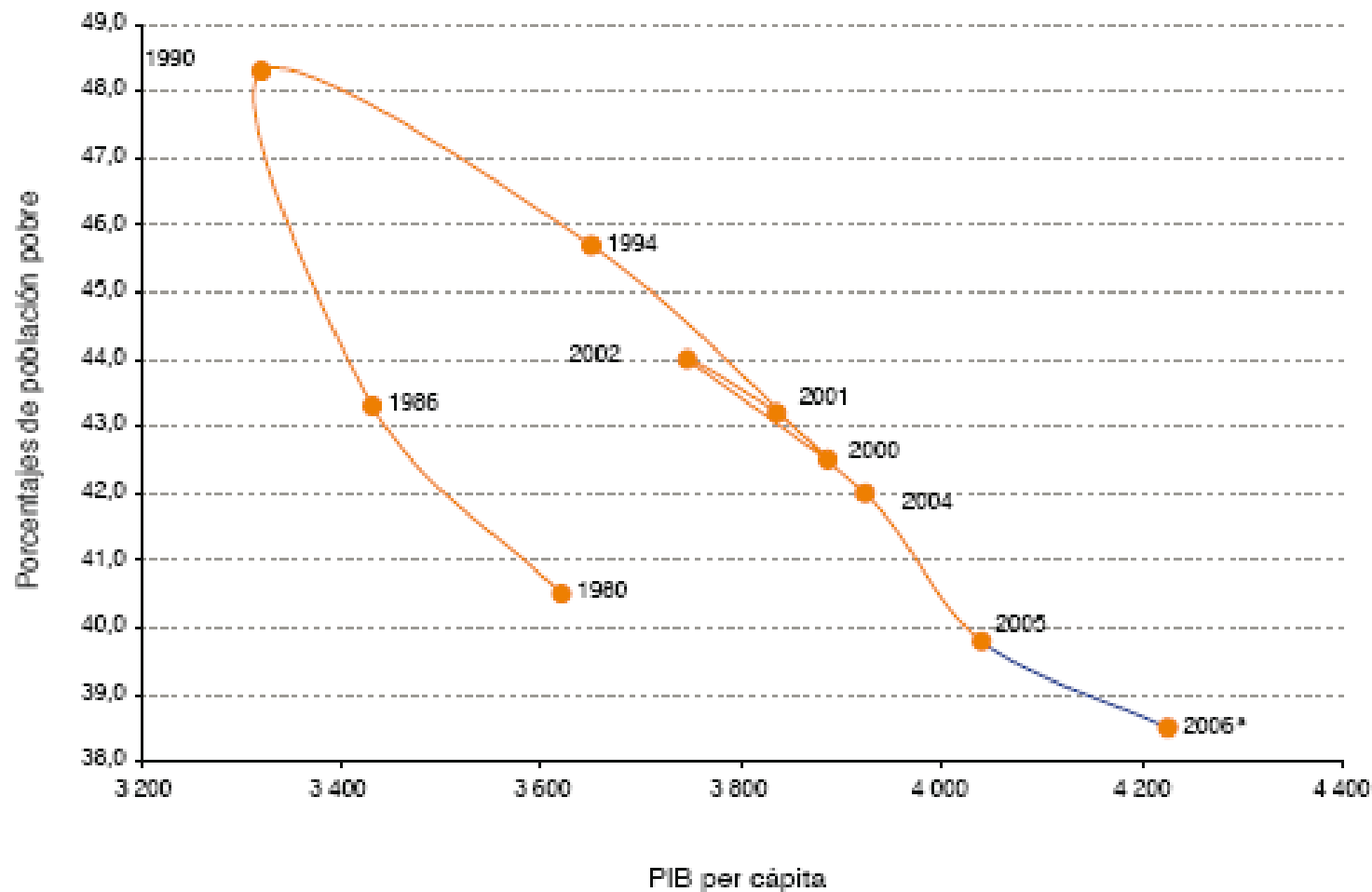
■ Gráfico III.2 ■

América Latina:^a evolución de la pobreza^b y la indigencia, 1990-2005
(Porcentajes y millones de personas)

Porcentajes de personas



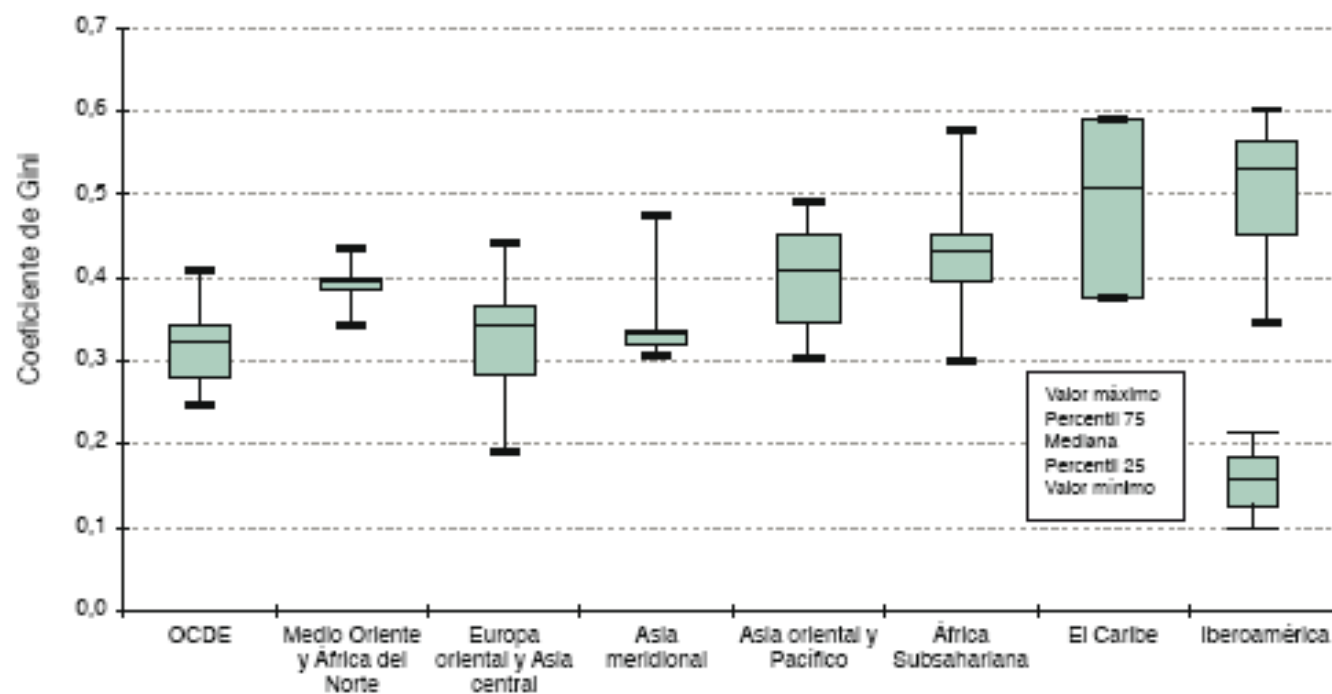
América Latina: evolución de la pobreza absoluta y del PIB per cápita (Porcentajes y dólares de 2000)



■ Gráfico III.4 ■

Regiones del mundo: coeficiente de concentración de Gini 1997-2004

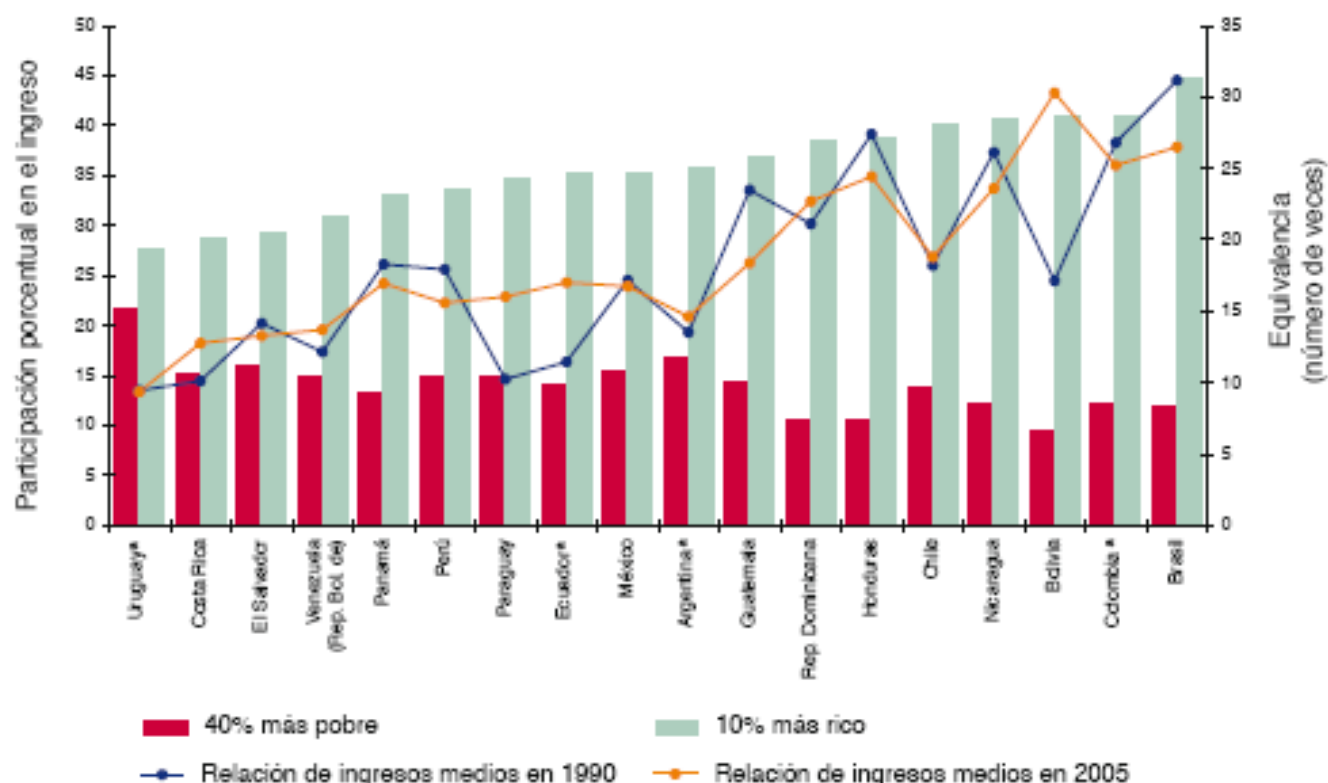
(Concentración del ingreso per cápita a partir de grupos decílicos)



Fuente: Comisión Económica para América Latina y el Caribe (CEPAL), sobre la base de tabulaciones especiales de las encuestas de hogares de los respectivos países y Banco Mundial, *World Development Indicators (WDI)*.

■ Gráfico III.5 ■

América Latina: participación de los hogares en el ingreso total según deciles de ingreso alrededor de 2005 y relación de ingresos medios entre ambos, 1990-2005

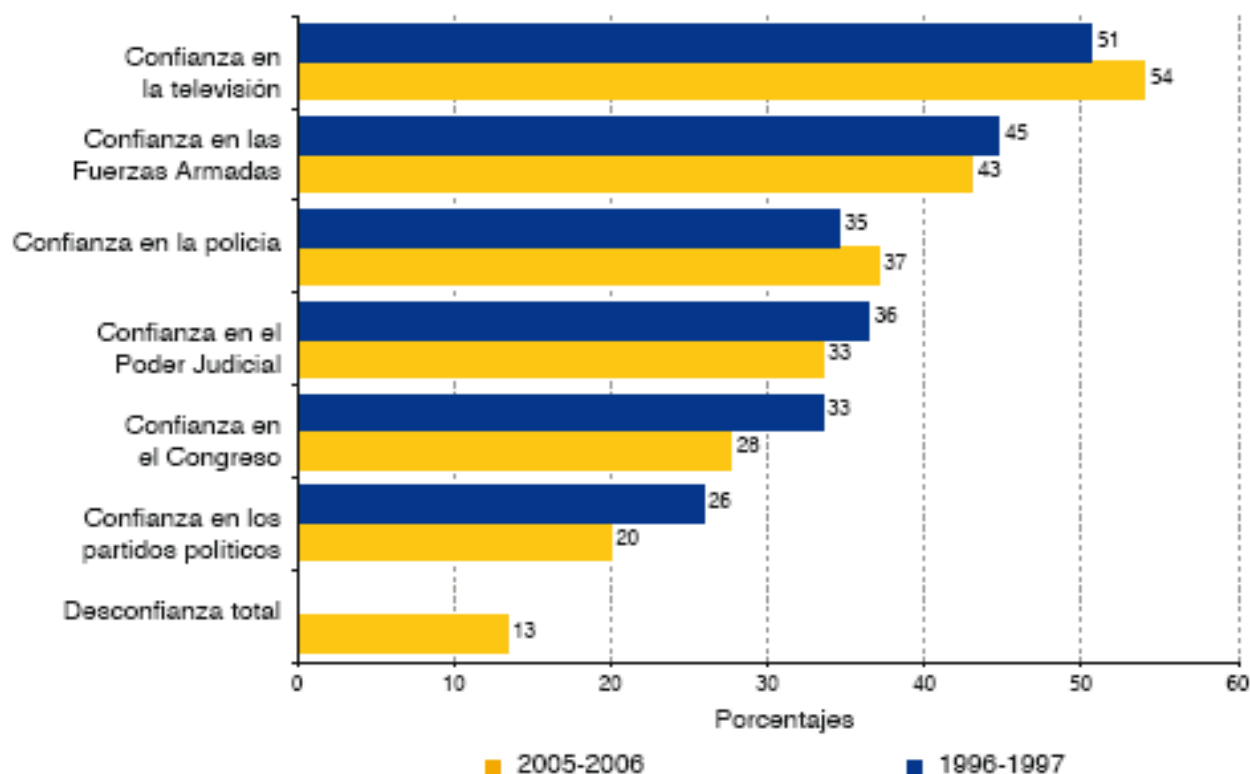


Fuente: Comisión Económica para América Latina y el Caribe (CEPAL), sobre la base de tabulaciones especiales de las encuestas de hogares de los respectivos países y Banco Mundial, *World Development Indicators (WDI)*.

* Zonas urbanas.

■ Gráfico IV.2 ■

América Latina (17 países): confianza en las instituciones
(Porcentaje de personas que expresan confianza)

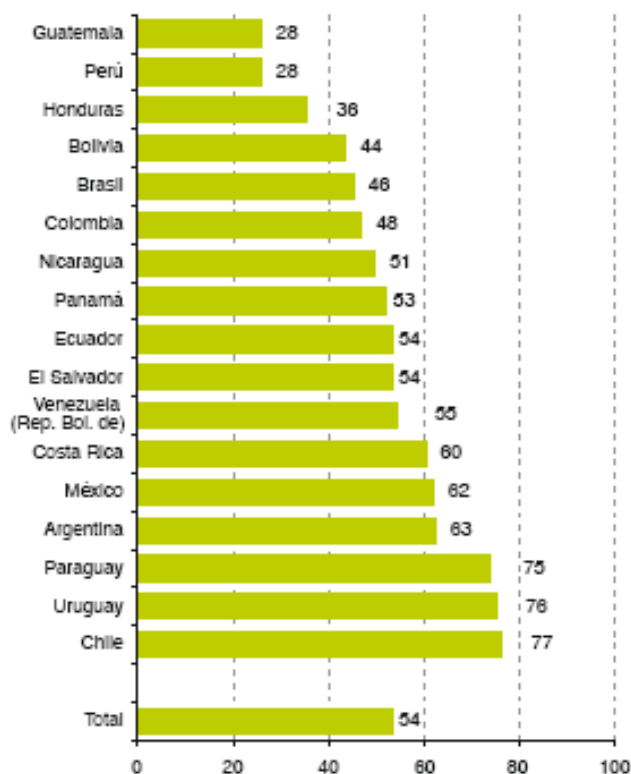


Fuente: Comisión Económica para América Latina y el Caribe (CEPAL), sobre la base de tabulaciones especiales a partir de los microdatos del *Latinobarómetro* 1996-2005, y cifras publicadas en el *Informe Latinobarómetro 2006*.

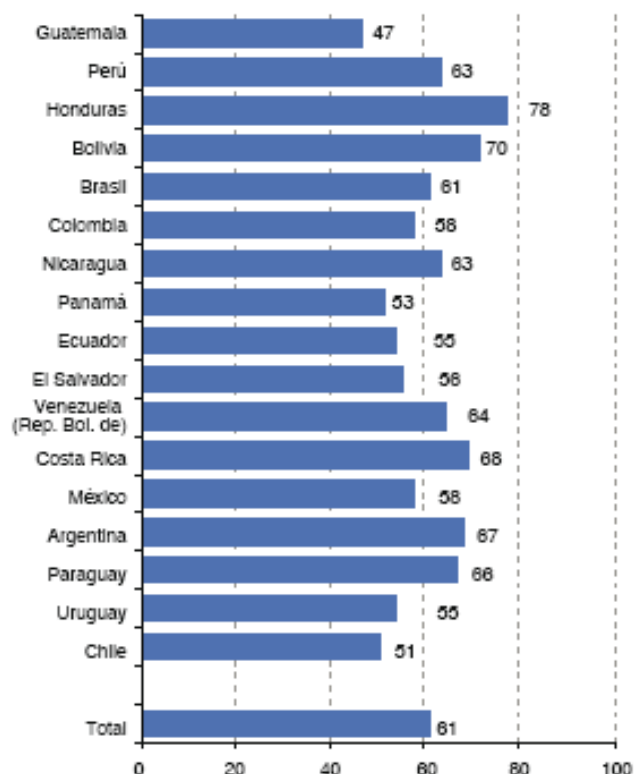
■ Gráfico IV.3 ■

América Latina (17 países): percepciones sobre la solidaridad, 1996/1998 y 2003
(En porcentajes)

Percepción del grado de solidaridad de los connacionales^a
(Promedio 1996-1998)



Predisposición a la solidaridad en un proyecto común de sociedad, 2003^b



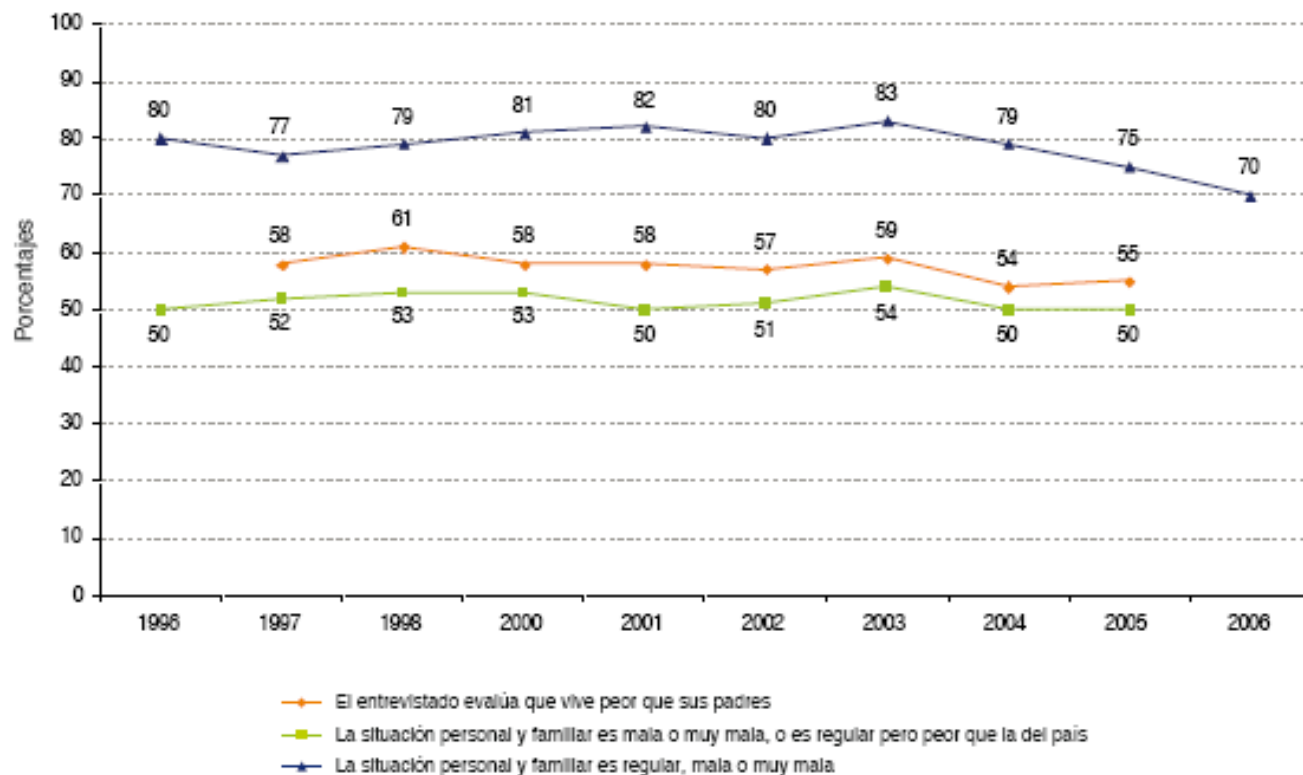
Fuente: Latinobarómetro, 1996 a 1998 y 2003.

^a Se grafica la suma de las respuestas "muy solidario" y "bastante solidario" a la pregunta "¿diría usted que los (nacionalidad) son muy, bastante, poco o nada solidarios?".

^b Se grafica la suma de las respuestas "muy de acuerdo" y "de acuerdo" a la pregunta "por el bien del país, ¿la gente debería estar preparada para sacrificar su interés personal?".

■ Gráfico III.7 ■

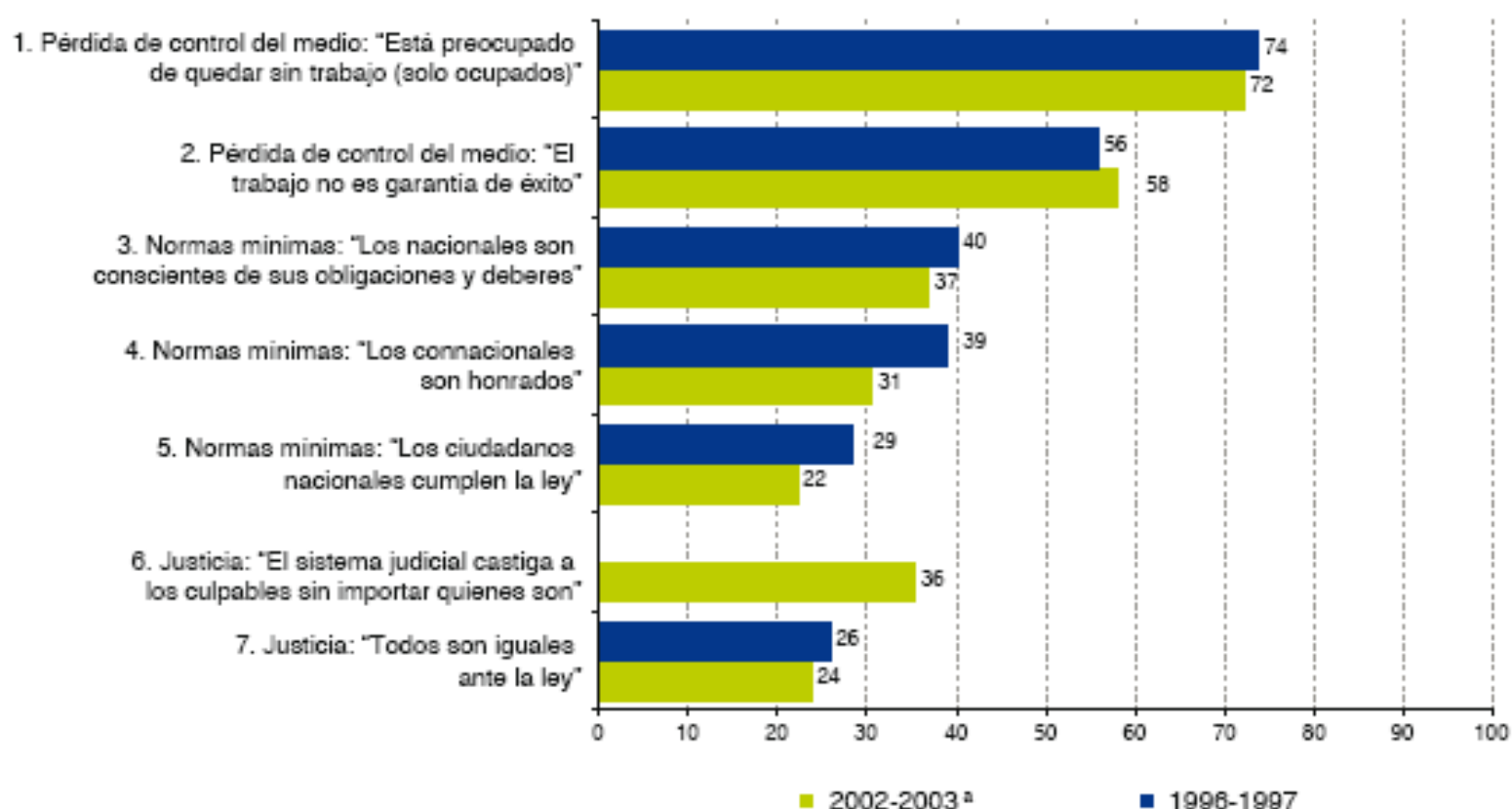
América Latina (18 países): indicadores de la sensación de “malestar” frente a la situación económica personal y a las oportunidades de bienestar
(En porcentajes)



Fuente: Base de datos del *Latinobarómetro* 1996-2005 y cifras publicadas del *Informe Latinobarómetro* 2006.

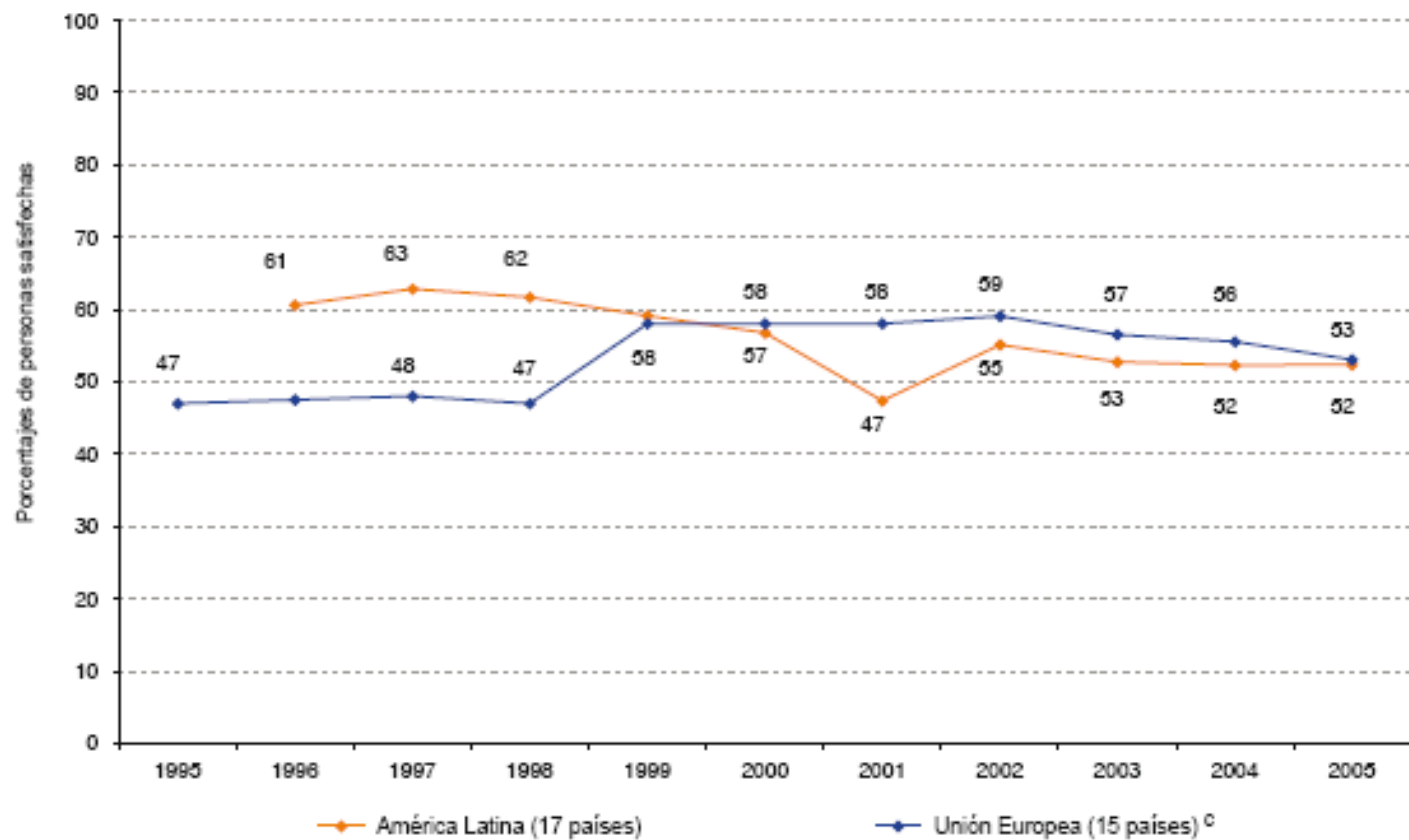
■ Gráfico IV.1 ■

América Latina (17 países): percepciones relacionadas con la cohesión social
(Porcentaje de personas que están de acuerdo o muy de acuerdo con la afirmación)



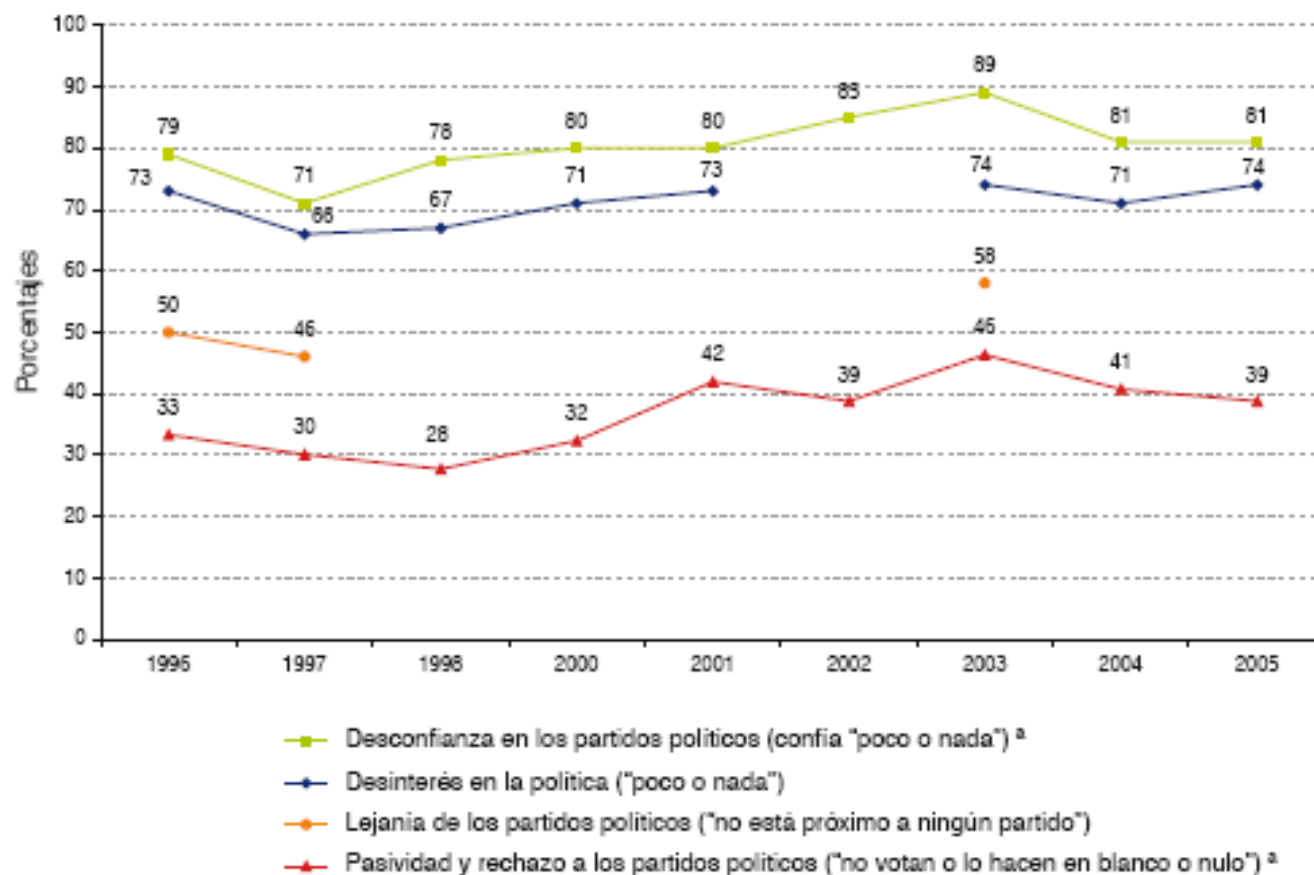
Fuente: Base de datos del *Latinobarómetro* 1996-2005, y cifras publicadas en el *Informe Latinobarómetro 2006*.

^a Los datos finales del indicador 1 corresponden al promedio 2004-2005, los del indicador 2 a 2002, los del indicador 4 a 2000-2001, los del indicador 6 a 2001 y 2003, y los del indicador 7 a 1998 y 2000.



■ Gráfico IV.7 ■

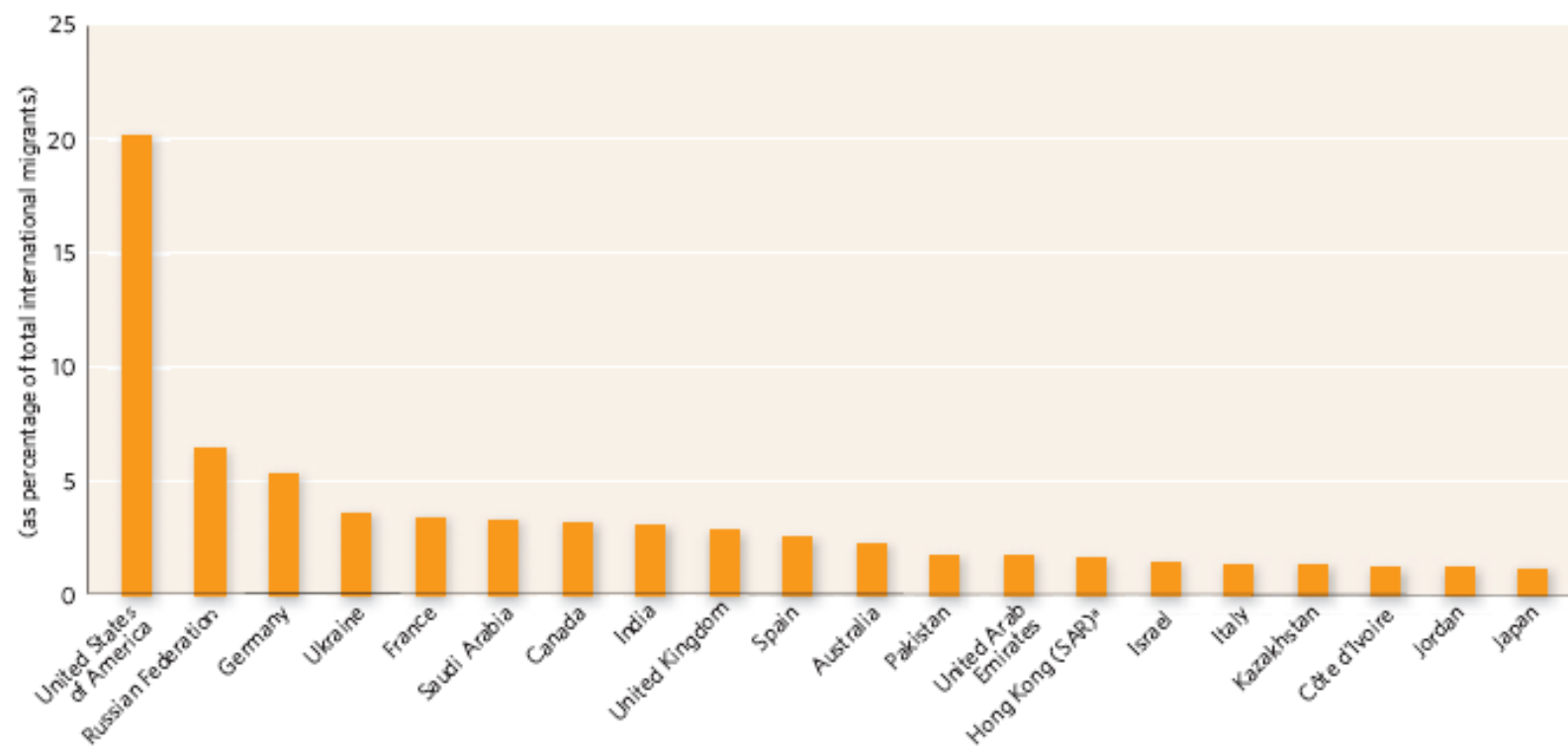
América Latina (17 países): desinterés en la política y rechazo a los partidos
(Porcentaje de personas)



Fuente: Latinobarómetro 1996-2005.

^a Excluye 'NS/NR'.

Figure 2: The 20 countries or areas with the highest numbers of international migrants, 2005



* Special Administrative Region of China

Source: UN Population Division. "Trends in Total Migrant Stock: The 2005 Revision" (POP/DB/MIG/Rev.2005/DOC), p.11.

