

**NÚMEROS DO COOPERATIVISMO POR RAMO DE ATIVIDADE
(31/DEZ/2010)**

| Ramo de Atividade | Cooperativas | Associados | Empregados |
|--------------------|--------------|------------------|----------------|
| Agropecuário | 1.548 | 943.054 | 146.011 |
| Consumo | 123 | 2.297.218 | 9.892 |
| Crédito | 1.064 | 4.019.528 | 56.178 |
| Educacional | 302 | 57.547 | 3.349 |
| Especial | 12 | 397 | 14 |
| Habitacional | 242 | 101.071 | 1.676 |
| Infra-estrutura | 141 | 778.813 | 5.775 |
| Mineral | 63 | 20.792 | 144 |
| Produção | 235 | 11.454 | 3.669 |
| Saúde | 852 | 246.265 | 56.776 |
| Trabalho | 1.024 | 217.127 | 3.879 |
| Transporte | 1.015 | 321.893 | 10.787 |
| Turismo e Lazer | 31 | 1.368 | 32 |
| T O T A I S | 6.652 | 9.016.527 | 298.182 |

Fonte: Organizações estaduais e OCB

Elaboração: OCB/Gemerc

CRESCIMENTO DO COOPERATIVISMO BRASILEIRO EM 2010

| Ramo | Número de Cooperativas | | | Número de Associados | | | Número de Empregados | | |
|------------------|------------------------|--------------|--------------|----------------------|------------------|-------------|----------------------|----------------|-------------|
| | Posição 2010 | Posição 2009 | % | Posição 2010 | Posição 2009 | % | Posição 2010 | Posição 2009 | % |
| Agropecuário | 1.548 | 1.615 | -4,1% | 943.054 | 942.147 | 0,1% | 146.011 | 138.829 | 5,2% |
| Consumo | 123 | 128 | -3,9% | 2.297.218 | 2.304.830 | -0,3% | 9.892 | 9.702 | 2,0% |
| Crédito | 1.064 | 1.100 | -3,3% | 4.019.528 | 3.497.735 | 14,9% | 56.178 | 42.802 | 31,3% |
| Educacional | 302 | 304 | -0,7% | 57.547 | 55.838 | 3,1% | 3.349 | 3.716 | -9,9% |
| Especial | 12 | 15 | -20,0% | 397 | 469 | -15,4% | 14 | 9 | 55,6% |
| Habitacional | 242 | 253 | -4,3% | 101.071 | 108.695 | -7,0% | 1.676 | 1.406 | 19,2% |
| Infraestrutura | 141 | 154 | -8,4% | 778.813 | 715.800 | 8,8% | 5.775 | 6.045 | -4,5% |
| Mineral | 63 | 58 | 8,6% | 20.792 | 20.031 | 3,8% | 144 | 103 | 39,8% |
| Produção | 235 | 226 | 4,0% | 11.454 | 11.396 | 0,5% | 3.669 | 2.936 | 25,0% |
| Saúde | 852 | 871 | -2,2% | 246.265 | 225.980 | 9,0% | 56.776 | 55.709 | 1,9% |
| Trabalho | 1.024 | 1.408 | -27,3% | 217.127 | 260.891 | -16,8% | 3.879 | 4.243 | -8,6% |
| Transporte | 1.015 | 1.100 | -7,7% | 321.893 | 107.109 | 200,5% | 10.787 | 8.660 | 24,6% |
| Turismo | 31 | 29 | 6,9% | 1.368 | 1.489 | -8,1% | 32 | 30 | 6,7% |
| T O T A L | 6.652 | 7.261 | -8,4% | 9.016.527 | 8.252.410 | 9,3% | 298.182 | 274.190 | 8,8% |

Fonte: Organizações estaduais e OCB

Elaboração: OCB/Gemerc

**NÚMEROS DO COOPERATIVISMO BRASILEIRO POR ESTADO
(31/DEZ/2010)**

| Unidade Federação | Cooperativas | Associados | Empregados |
|--------------------------|---------------------|-------------------|-------------------|
| Acre | 51 | 8.370 | 222 |
| Alagoas | 101 | 20.086 | 3.358 |
| Amazonas | 131 | 12.203 | 1.523 |
| Amapá | 61 | 4.617 | 547 |
| Bahia | 659 | 422.470 | 6.109 |
| Ceará | 158 | 78.019 | 5.654 |
| Distrito Federal | 169 | 142.654 | 1.828 |
| Espírito Santo | 141 | 151.347 | 5.959 |
| Goiás | 221 | 126.407 | 6.404 |
| Maranhão | 244 | 12.636 | 676 |
| Minas Gerais | 781 | 925.701 | 29.829 |
| Mato Grosso do Sul | 106 | 92.906 | 3.445 |
| Mato Grosso | 154 | 221.894 | 6.238 |
| Pará | 276 | 45.959 | 1.694 |
| Paraíba | 121 | 45.365 | 2.631 |
| Pernambuco | 212 | 105.949 | 3.172 |
| Piauí | 54 | 6.623 | 482 |
| Paraná | 237 | 534.232 | 57.526 |
| Rio de Janeiro | 452 | 229.895 | 7.693 |
| Rio Grande do Norte | 108 | 66.636 | 1.746 |
| Rondônia | 129 | 38.656 | 1.831 |
| Roraima | 70 | 4.298 | 336 |
| Rio Grande Do Sul | 728 | 1.924.384 | 49.072 |
| Santa Catarina | 262 | 1.007.496 | 31.886 |
| Sergipe | 61 | 11.542 | 617 |
| São Paulo | 911 | 2.765.614 | 66.803 |
| Tocantins | 54 | 10.568 | 901 |
| T O T A I S | 6.652 | 9.016.527 | 298.182 |

Fonte: Organizações estaduais e OCB

Elaboração: OCB/Gemerc

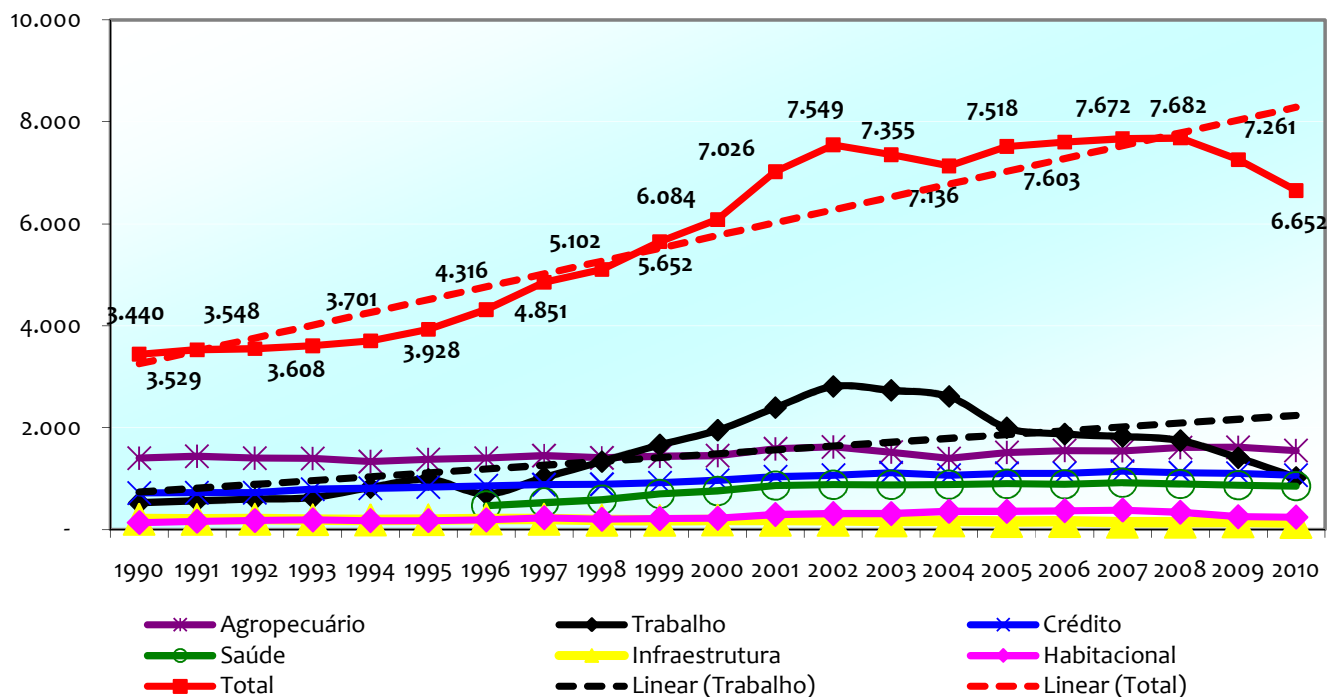
**NÚMEROS DE REGISTROS CONCEDIDOS PARA COOPERATIVAS EM
2010**

| | |
|------------------|------------|
| T O T A L | 284 |
|------------------|------------|

Fonte: Organizações estaduais e OCB

Elaboração: OCB/Gemerc

EVOLUÇÃO DOS PRINCIPAIS RAMOS DESDE 1990.

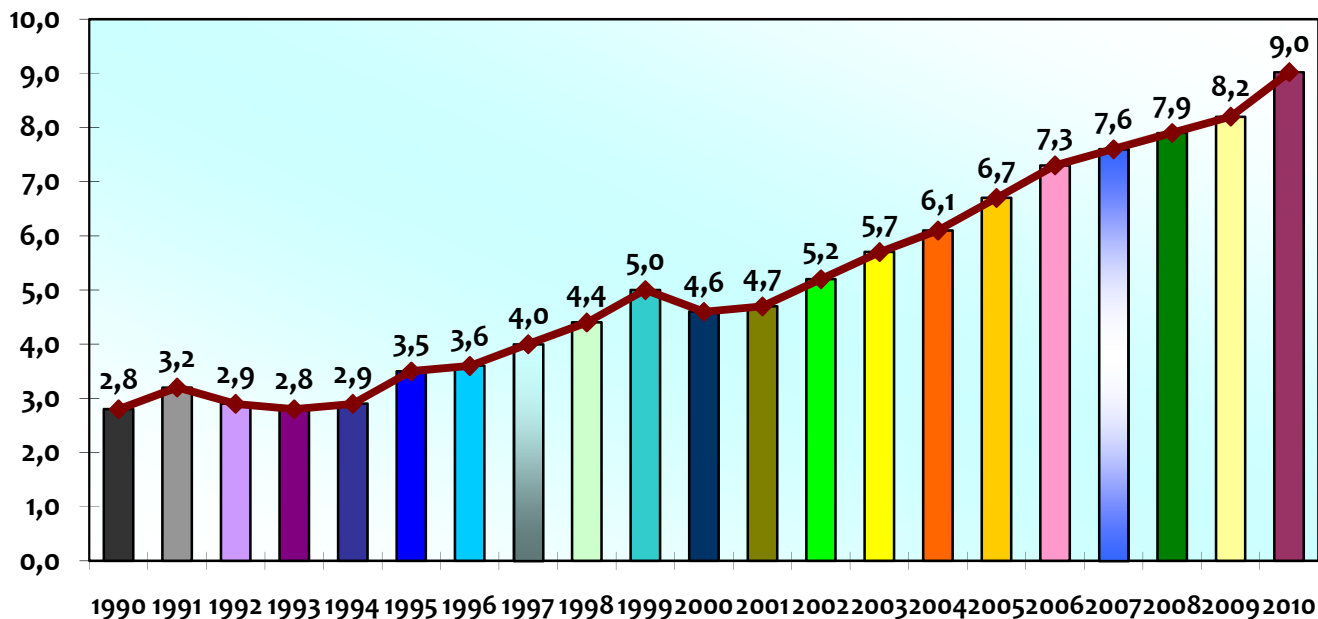


Obs.: 1.) de 1990 a 1995 as cooperativas médicas faziam parte do ramo de trabalho. A partir de 1996, elas foram excluídas daquele ramo.
2.) Ano 2002 - As cooperativas de transporte estão incluídas no Ramo Trabalho, apesar de ter sido criado o Ramo Transporte em julho/2001.

Fonte: Organizações estaduais e OCB

Elaboração: OCB/Gemerc

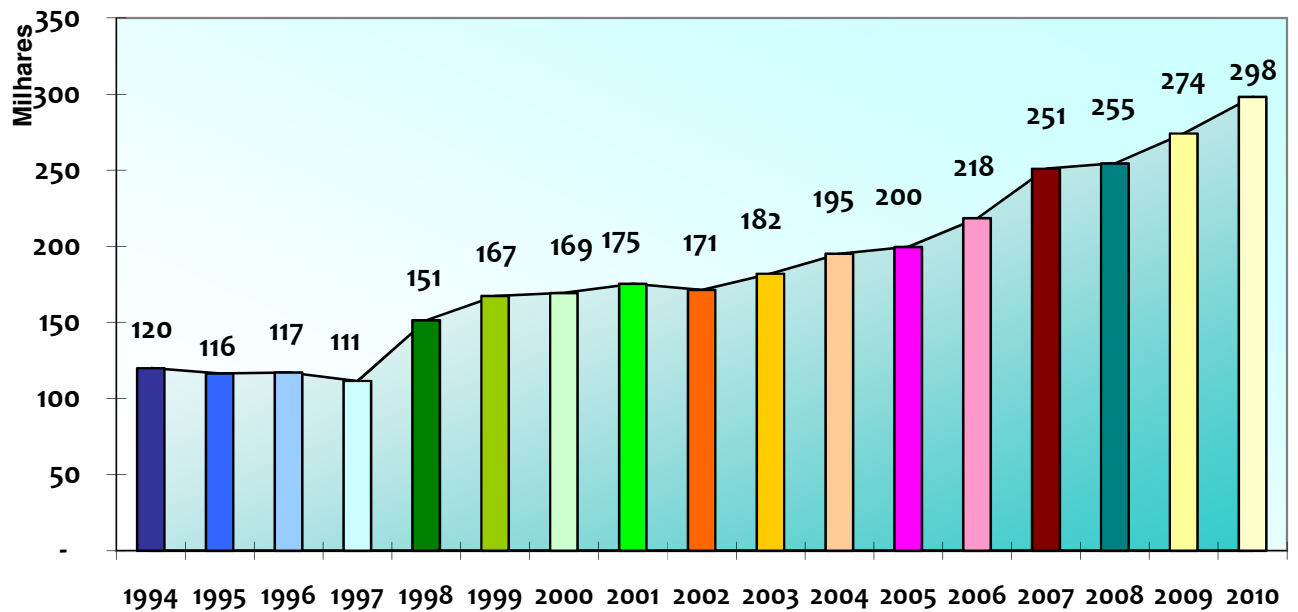
EVOLUÇÃO DO NÚMERO DE ASSOCIADOS



Fonte: Organizações estaduais e OCB

Elaboração: OCB/Gemerc

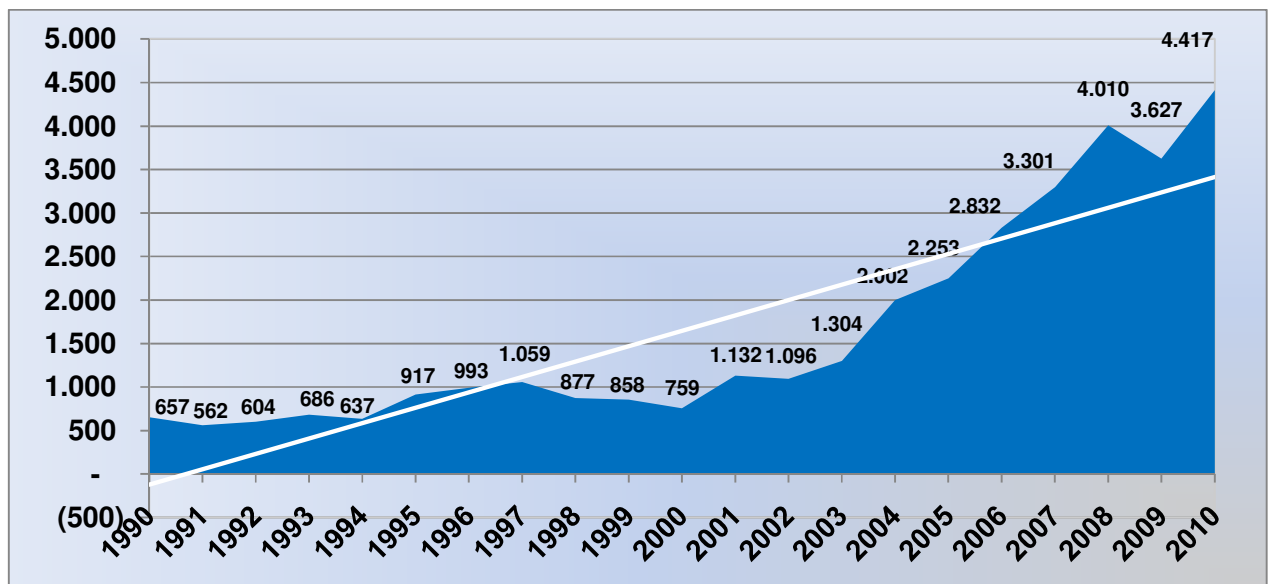
EVOLUÇÃO DO NÚMERO DE EMPREGADOS



Fonte: Organizações estaduais e OCB

Elaboração: OCB/Gemerc

EVOLUÇÃO DAS EXPORTAÇÕES DAS COOPERATIVAS



Fonte: MDIC/Secex – DEZ/2010

Elaboração: OCB/Gemerc